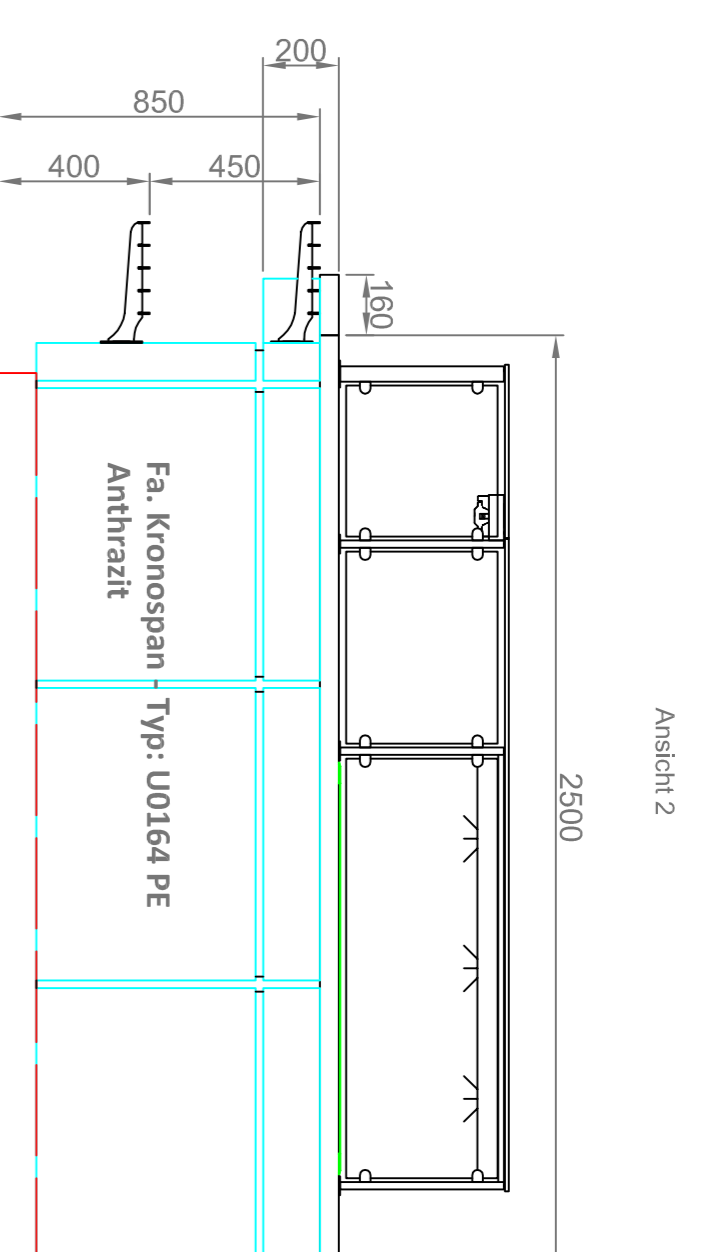
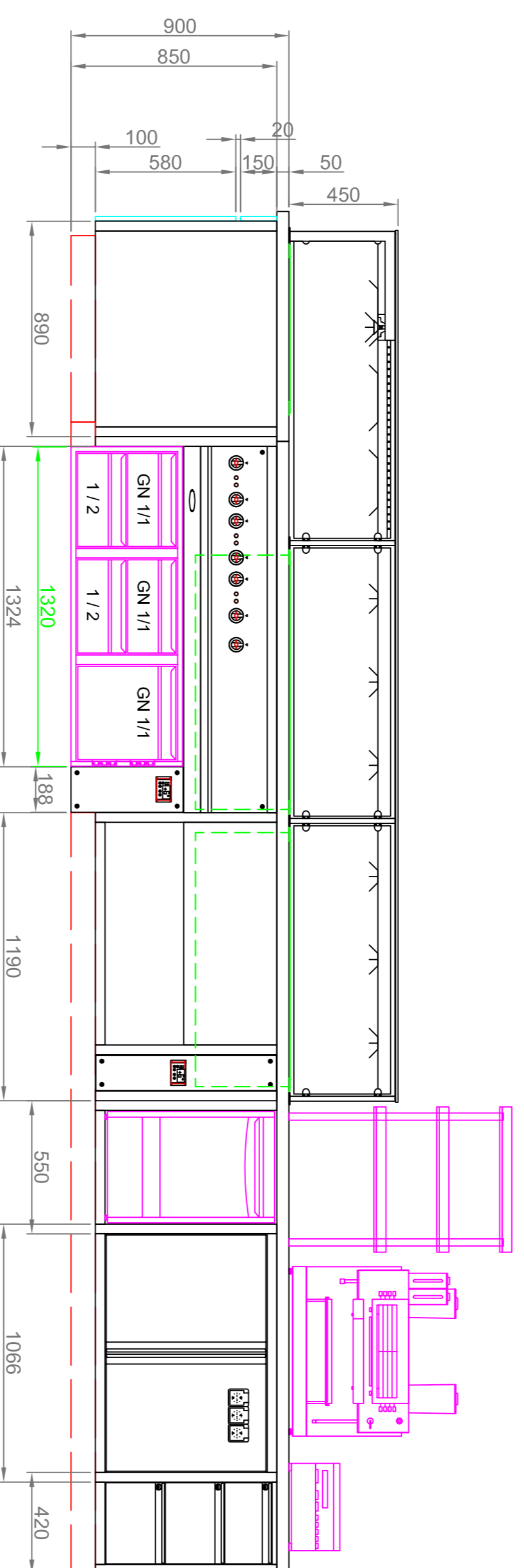


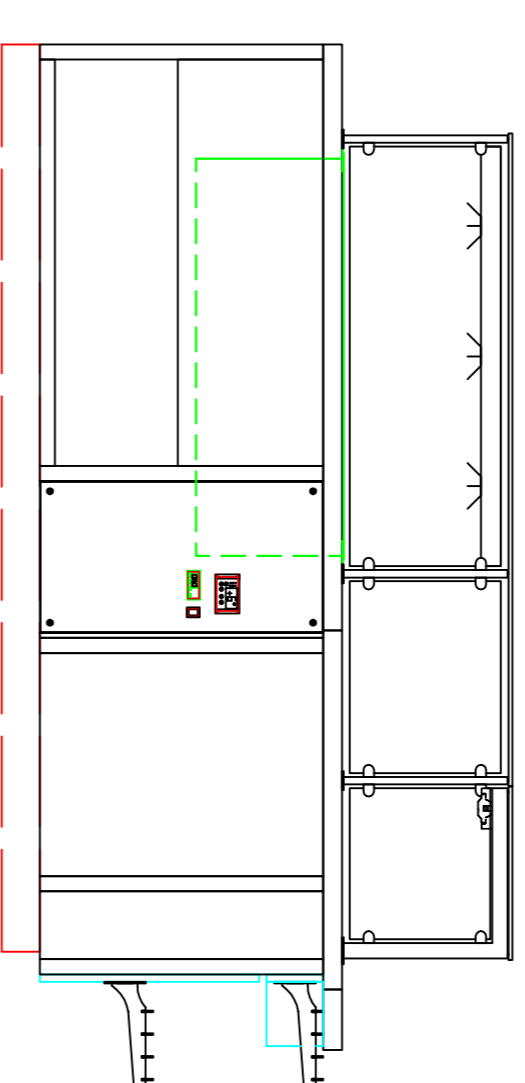
Ansicht 1  
5650



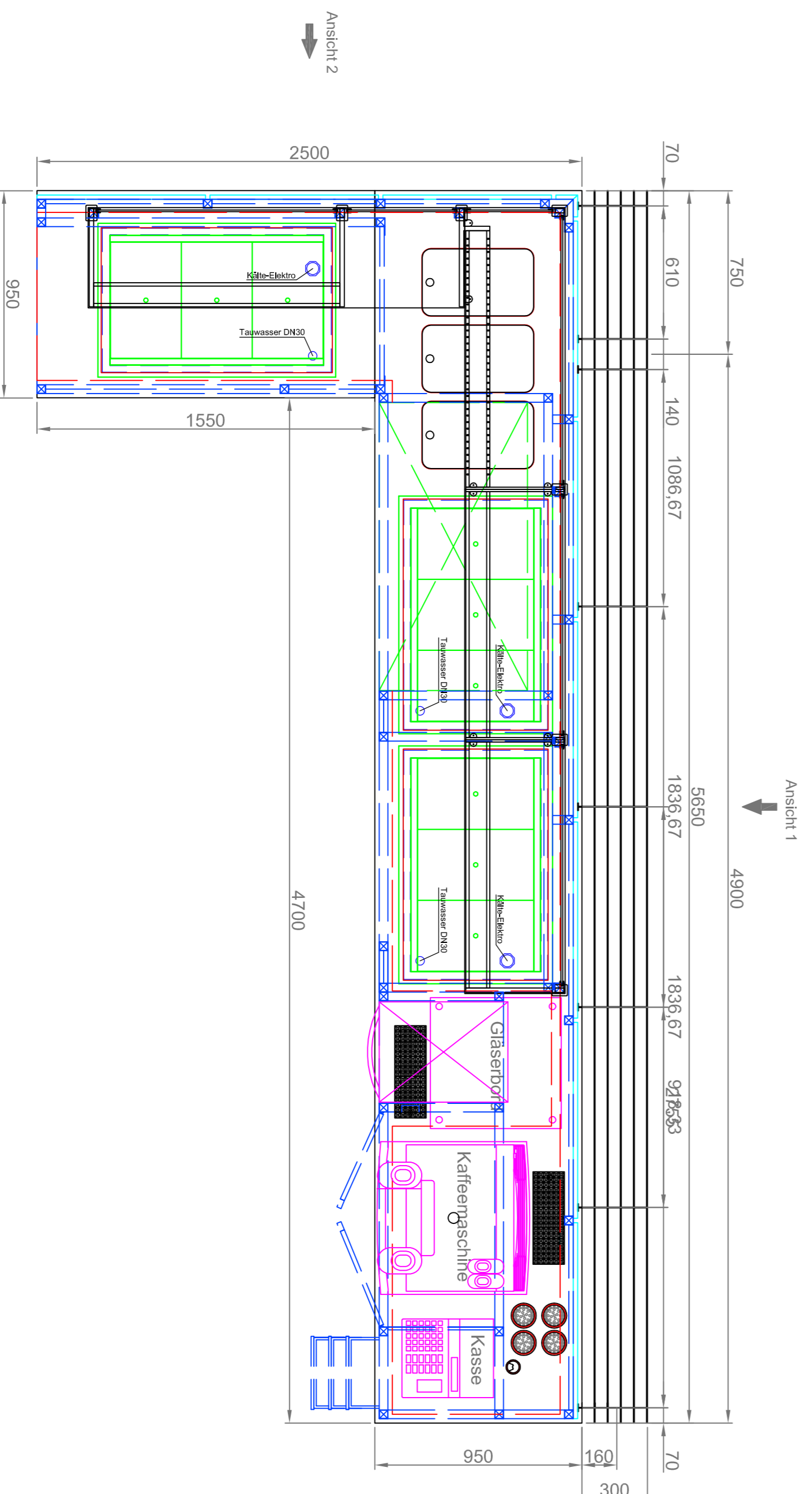
Ansicht 2  
2500



Ansicht 3



Ansicht 4



Ansicht 1  
4900

Ansicht 2

Ansicht 4

Ansicht 3

Ohne unsere Genehmigung darf diese Zeichnung weder kopiert, vervielfältigt, noch dritten Personen oder Mitarbeitern zugänglich gemacht werden (§§17,18 u. 19 UWG).

Verwendungsbereich		Zul. Abw.	Oberfl.	Maßstab 1:20	Gezeichnet
1				Maßstab 1:20	
2				Kontroll-Nr. (Gesam-Nr.)	
3				Werkstoff, Halbzeug	
4				Koordinat-Nr. (Gesam-Nr.)	
1				Reife-Nr. (Gesam-Nr.)	
2				Reife-Nr. (Gesam-Nr.)	
3				Reife-Nr. (Gesam-Nr.)	
4				Reife-Nr. (Gesam-Nr.)	
HAKA 1121423				Draufsicht - Ansichten	
Jung				Reia Markt Freiburg	